



Le pompe per il calcestruzzo fine, come la P 718, vengono annoverate tra i sistemi più poliedrici. Possono essere impiegate per il calcestruzzo a proiezione oppure per il pompaggio di calcestruzzo fine fino a 32 mm.



Il vano motore facilmente accessibile, dalla disposizione chiara, consente di raggiungere in modo rapido e agevole tutti i punti di manutenzione e servizio.



È possibile comandare la P 718 completamente da un lato, per es. per la regolazione continua della portata o dei giri del motore.

Dati tecnici

P 718 TD / SD

P 718 TE / SE

Tramoggia di trasporto	da 250 l o 280 l (con collare in gomma)	
Portata teor.*	4–17,4 m ³ /h	4–17,4 m ³ /h
Pressione calcestruzzo	68 bar	68 bar
Distanza di trasporto**	fino ad una larghezza di 300 m, fino ad un'altezza di 100 m, con calcestruzzo a proiezione/calcestruzzo fine fino ad una larghezza di 100 m e fino ad un'altezza di 80 m	
Pompa a pistoni	a 2 cilindri idraulica	
Diametro cilindri	150 mm	150 mm
Azionamento	Motore diesel Deutz a 3 cilindri, 34,5 kW	Motore elettrico da 30 kW, 400 V, 50 Hz
Diametro cilindri di azionamento	80/45 mm	80/45 mm
Corsa pistoni	700 mm	700 mm
Corse/min.	27	27
Peso	2320 kg (TD) / 2000 kg (SD)	2260 kg (TE) / 1940 kg (SE)
Lunghezza × Larghezza × Altezza	4644 × 1560 × 1790 mm (TD) 3025 × 1460 × 1600 mm (SD)	4644 × 1560 × 1750 mm (TE) 3025 × 1460 × 1450 mm (SE)
Altezza di riempimento	1180 mm (TD) / 1120 mm (SD)	1180 mm (TE) / 1120 mm (SE)
Misura max della grana	32 mm	32 mm
Tipo macchina	Pompa per calcestruzzo carrellata (TD e TE), pompa stazionaria (SD e SE)	
Autotelaio	Autotelaio T (TD e TE), Telaio a slitta (SD e SE)	

* La portata è teorica e subordinata al tipo di pompa.

** I dati sono valori empirici e variano in funzione dei materiali.

Dotazione

Accessori di pulizia	■
Cassetta portautensili con utensile	■
Collare in gomma	■
Elmetto di protezione	■
Giunto a leva con guarnizione da 4,5"	■
Griglia di protezione	■
Istruzioni per l'uso ed elenco ricambi	■
Protezione per veicolo di traino	■
Vibratore	■
Autotelaio da 2,5 t	□
Contacorse	□
Dicitura cliente	□
Dosaggio additivi	□
Fanaleria da 24 V	□
Faro di lavoro	□
Filtro antiparticolato	□
Golfare per gru	□
Idropulitrice	□
Lubrificazione centralizzata a grasso	□
Polmone compensatore (massetto autonivellante)	□
Pompa per acqua di lavaggio	□
Radiocomando	□
Telecomando via cavo	□
Tramoggia messaggio di vuoto	□
Valvola di scarico	□
Verniciatura speciale cofano in colore RAL	□

□ Opzione ■ Serie

Putzmeister Mörtelmaschinen GmbH

Max-Eyth-Straße 10 · 72631 Aichtal / Germania

P.O.Box 2152 · 72629 Aichtal / Germania

Tel. +49 7127 599-0 · Fax +49 7127 599-743

mm@pmw.de · www.pmmortar.de



Putzmeister

Pompe à béton pour bétons fins P 718 – Technique record dans un espace très restreint

De la Skyline de New York jusqu'aux tours de Dubaï en passant par le Jin Mao Tower à Shanghai... dans le monde entier, les produits Putzmeister sont depuis de nombreuses années synonymes de performance maximale et fiabilité absolue – même dans des conditions les plus rudes.

Désormais nous vous proposons pour la première fois cette excellente technique dans une pompe à béton pour bétons fins remarquablement compacte et manœuvrable : la nouvelle P 718.

C'est jusqu'à présent notre machine la plus puissante de sa catégorie, avec des données de performance impressionnantes mais aussi d'un faible poids et d'un design bien conçu et facile d'emploi.

De par son design moderne et dynamique la P 718 attire tous les regards sur tout chantier. Mais le **capot et la carrosserie de haute qualité** ne sont pas seulement esthétiques, ils vous offrent de nombreux avantages pratiques qui allongent la durée de vie de la P 718 et maintiennent sa valeur à la hausse:

- elle est très légère, tout en étant extrêmement robuste
- la matière plastique ne rouille pas
- la peinture lisse offre peu de prise aux saletés et est très facile à nettoyer
- la carrosserie est revêtue d'une peinture au trempé (KTL) de haute qualité
- le résultat est une application de peinture parfaitement uniforme qui protège contre la rouille de façon fiable



Le **châssis en T apte à circuler sur la voie publique** permet de tracter la machine sur le chantier et de la manœuvrer facilement sur le site. En cas de chantiers impraticables, la P 718 peut aussi être installée par une grue. L'**anneau de levage robuste** le rend possible.

Les **pieds d'appui robustes** assurent une parfaite stabilité lors du travail. Pour le transport, on les rentre tout simplement.



Pour une maintenance facile ou pour le nettoyage, vous devez uniquement faire **pivoter la grande trémie sur le côté**. L'agitateur se trouve dégagé et facilement accessible devant vous. C'est donc une économie de temps et de travail.



Pour ouvrir le capot il suffit d'appuyer sur un bouton. Il remonte ensuite automatiquement.

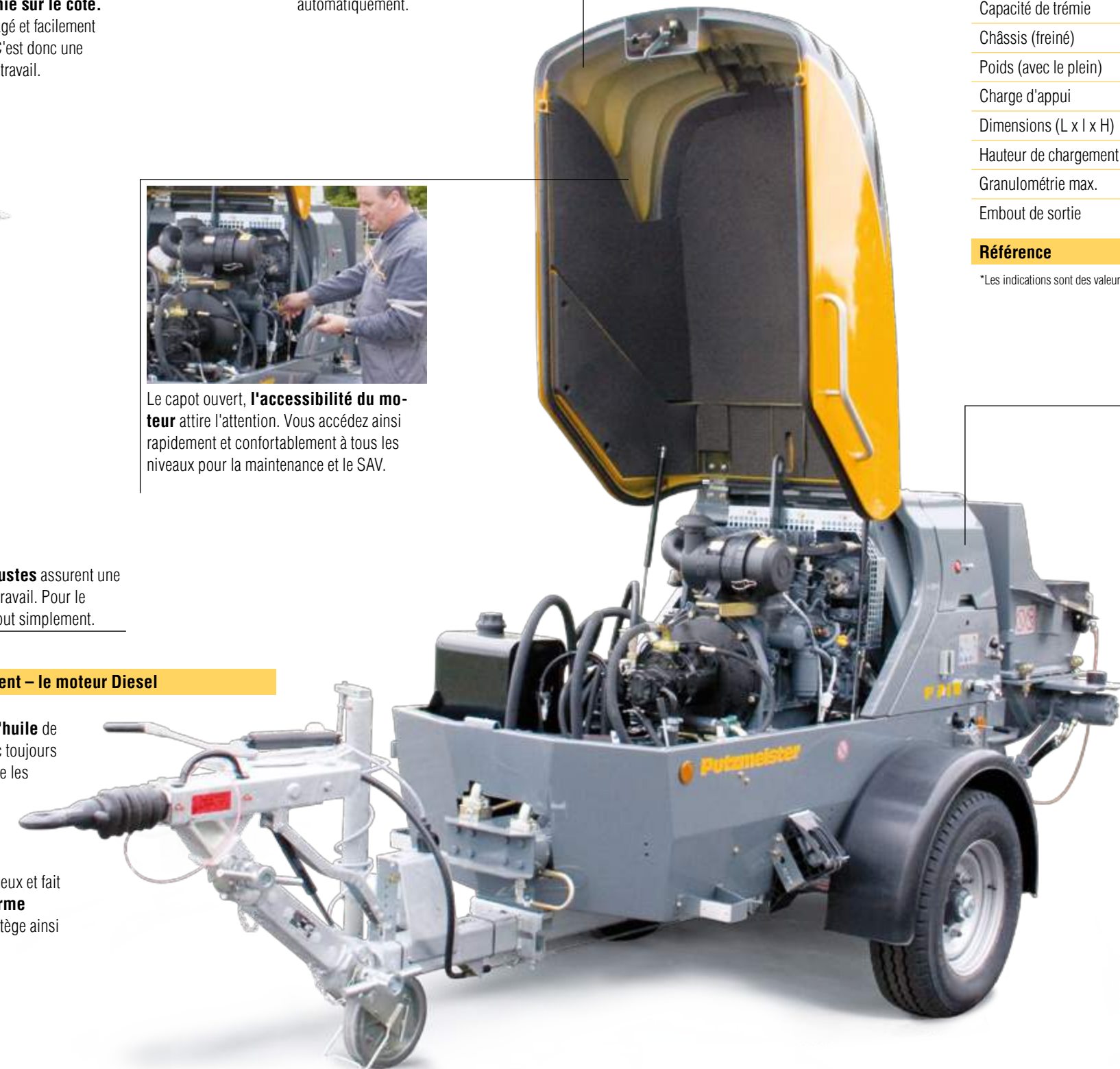


Le capot ouvert, l'**accessibilité du moteur** attire l'attention. Vous accédez ainsi rapidement et confortablement à tous les niveaux pour la maintenance et le SAV.

Powerpack respectueux de l'environnement – le moteur Diesel

Le **moteur Diesel à 3 cylindres refroidi à l'huile** de la P 718 développe 34,5 kW. Vous disposez donc toujours de suffisamment de réserves pour exécuter même les tâches les plus exigeantes.

Malgré cette puissance élevée, le moteur moderne tourne **à un très faible régime**. Cela réduit l'usure, le rend nettement plus silencieux et fait économiser du Diesel. De plus, il répond à la **norme antipollution la plus récente COM III** et protège ainsi l'environnement.



Vous pilotez complètement la P 718 à partir d'un seul côté :

- réglage du débit en continu
- régulation du régime moteur etc.

Vous avez toujours la vue sur le flux de matériau venant de la bétonnière portée. Un cache robuste en plastique protège les éléments de commande et les témoins de contrôle contre des saletés et un endommagement.



Béton fin et chape liquide

Mais la P 718 ne pompe pas seulement du béton fin jusqu'à 32 mm de granulométrie. Vous pouvez utiliser la pompe à pistons également pour de la chape autonivellante, même avec des fibres rigides métalliques.

La P 718 est donc une pompe à béton pour bétons fins incroyablement polyvalente que vous pouvez toujours utiliser lorsque l'espace sur le chantier est restreint.



La P 718 refoule entre autres du béton fin jusqu'à une granulométrie de 32 mm.



Les bétonnières portées ont un accès optimal à la grande trémie.

Modèle	P 718 ^{TD}
Pompe à pistons	bicylindres, entraînée hydrauliquement
Débit théor. (côté semelle)*	max. 18 m ³ /h
Pression de pompage (côté semelle)	max. 70 bar
Diamètre cylindres/ course de piston	150 mm/ 700 mm
Courses (min.)	25
Diamètre Vérins d'entraînement	80/ 45 mm
Moteur Diesel	Deutz 3 cylindres 2011 L3, 34,5 kW 46 cv
Capacité de trémie	360 l
Châssis (freiné)	châssis Knott 2.500 kg
Poids (avec le plein)	2.400 kg
Charge d'appui	70 kg
Dimensions (L x l x H)	4.341 x 1.600 x 1.750 mm
Hauteur de chargement	1.180 mm
Granulométrie max.	32 mm
Embout de sortie	5,5"

Référence 111 514.010

*Les indications sont des valeurs empiriques et dépendent du matériau mis en oeuvre



Fine concrete pumps like the P 718 are among the most versatile systems. You can use them for shotcrete or for pumping fine concrete of up to 32 mm.



All maintenance and service areas can be accessed quickly and conveniently inside the clearly organised and easily accessible engine compartment.



The P 718 is operated entirely from one side: For example, the infinitely variable adjustment of the delivery rate or the engine speed

Technical data

P 718 TD / SD

P 718 TE / SE

Feed hopper	250 l bzw. 280 l (with rubber attachment collar)	
Theoretical delivery rate*	4–17.4 m³/h	4–17.4 m³/h
Delivery pressure	68 bar	68 bar
Delivery range**	max. 300 m horizontal and 100 m vertical; fine grained concrete, max. 100 m horizontal and 80 m vertical	
Piston pump	Hydraulic, 2-cylinder	
Cylinder diameter	150 mm	150 mm
Drive	3-cylinder Deutz diesel engine, 34.5 kW	30 kW electric motor, 400 V, 50 Hz
Drive cylinder diameter	80/45 mm	80/45 mm
Piston stroke	700 mm	700 mm
Strokes/min	27	27
Weight	2320 kg (TD) / 2000 kg (SD)	2260 kg (TE) / 1940 kg (SE)
Length × width × height	4644 × 1560 × 1790 mm (TD) 3025 × 1460 × 1600 mm (SD)	4644 × 1560 × 1750 mm (TE) 3025 × 1460 × 1450 mm (SE)
Filling height	1180 mm (TD) / 1120 mm (SD)	1180 mm (TE) / 1120 mm (SE)
Maximum particle size	32 mm	32 mm
Machine model	Trailer pump (TD and TE), Stationary pump (SD and SE)	
Chassis	T chassis (TD and TE), runner (SD and SE)	

* The delivery rate is theoretical and depends on the pump pressure.

** The data is based on experience and is dependent on the materials used.

Equipment

Car fuse	■
Clamp coupling with sealing 4,5"	■
Cleaning tool	■
Instruction manual and spare parts list	■
Protective grid	■
Protective helmet	■
Rubber collar	■
Tool box with tool	■
Vibrator	■
Additive metering	□
Air vessel (self levelling floor screed)	□
Cable remote control	□
Central lubrication system	□
Chassis 2,5 t	□
Customer labelling	□
Exhaust flap	□
Flushing water pump	□
High-pressure cleaner	□
Lifting eye	□
Light holder 24 V	□
Particle filter	□
Radio remote control	□
Special canopy paint in RAL colours	□
Stroke counter	□
Working light	□
Zero report for hopper	□

□ Option ■ Standard

Putzmeister Mörtelmaschinen GmbH

Max-Eyth-Straße 10 · 72631 Aichtal / Germany
P.O.Box 2152 · 72629 Aichtal / Germany
Tel. +49 7127 599-0 · Fax +49 7127 599-743
mm@pmw.de · www.pmmortar.de

